

平成20年3月15日・17日
第3回池袋駅西口まちづくり勉強会

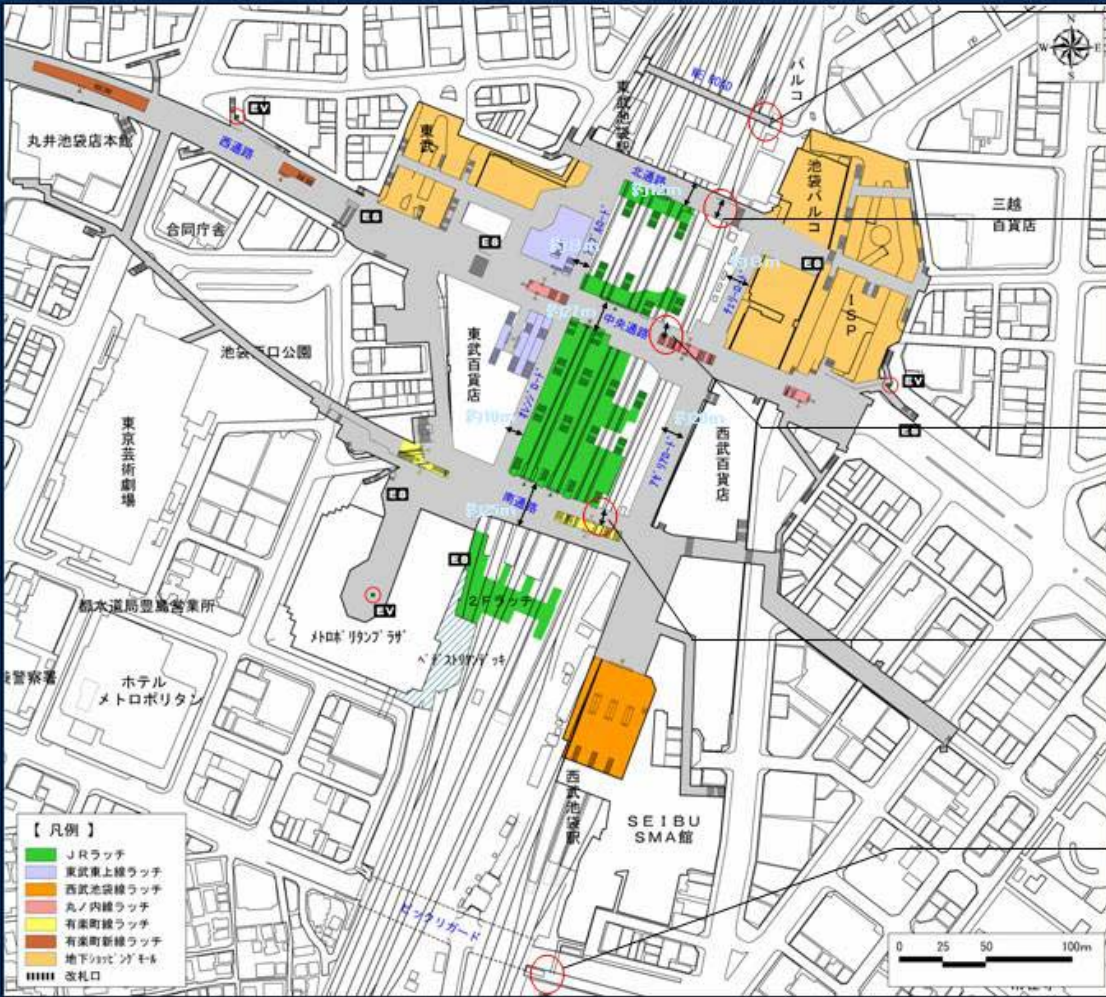
資料2

池袋駅西口の現況と将来イメージ

Ikebukuro St. West Block Urban Renewal



Ikebukuro St.



【WE ROAD】
歩道幅員
約4m



【北通路】
最小幅員(柱型部)
約10m



【中央通路】
最小幅員(有楽町線ラッチ部)
約7m
通路幅員(有楽町線ラッチ部除く)
約30m



【南通路】
最小幅員(有楽町線ラッチ部)
約5m
通路幅員(有楽町線ラッチ部除く)
約15m



【ビックリカーン】
歩道幅員
約1.5m

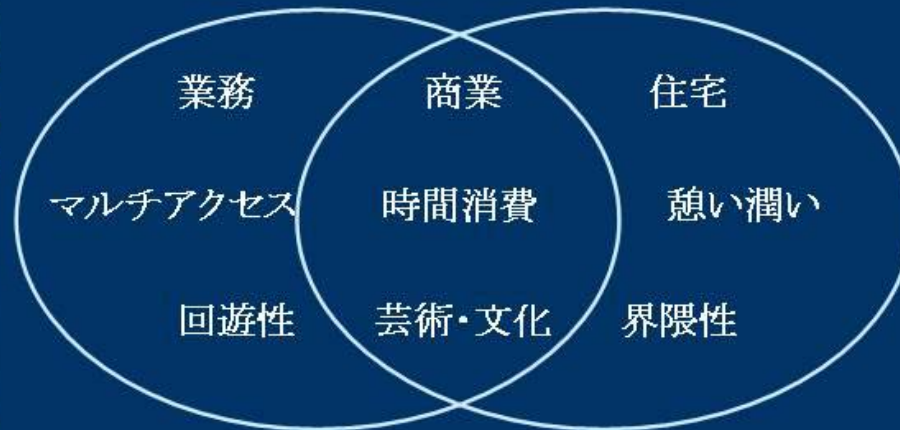


City Planning

都市の利便性

×

広場公園のゆとり



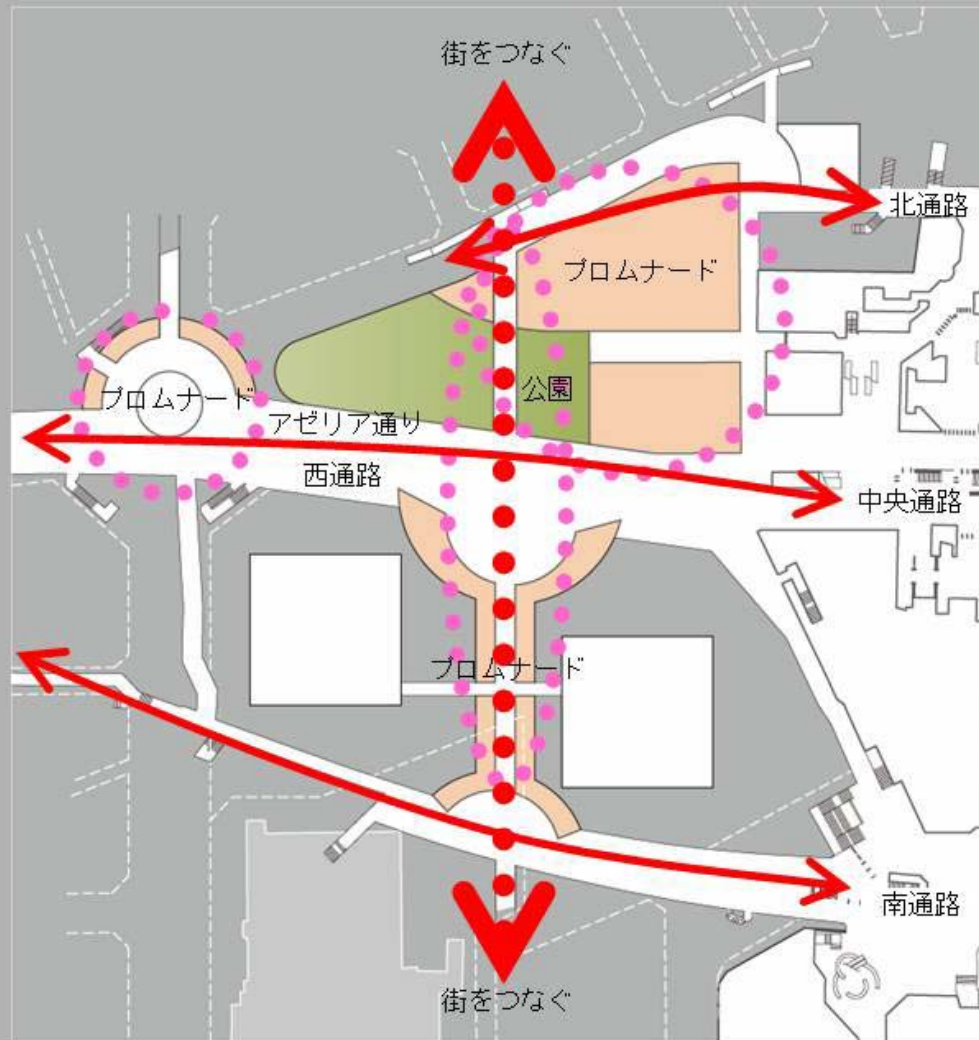
『副都心でありながら、広い広場公園を有する都市』



Underground Design

Market Place 魅力的な商業集積

- ▶ 地下通路からプロムナードへ転換
公共交通へのアクセスが主体 ⇒ 楽しくウインドショッピングできる地下街
- ▶ 自然を感じることのできる地下街
光や緑を引き込んだ屋外のようなプロムナード
- ▶ 楽しい連続店舗の集積
街をつなぐショッピングモール



Ground Design

Central Park 都市の中の公園

▶ 公園広場、駅前広場の一体化

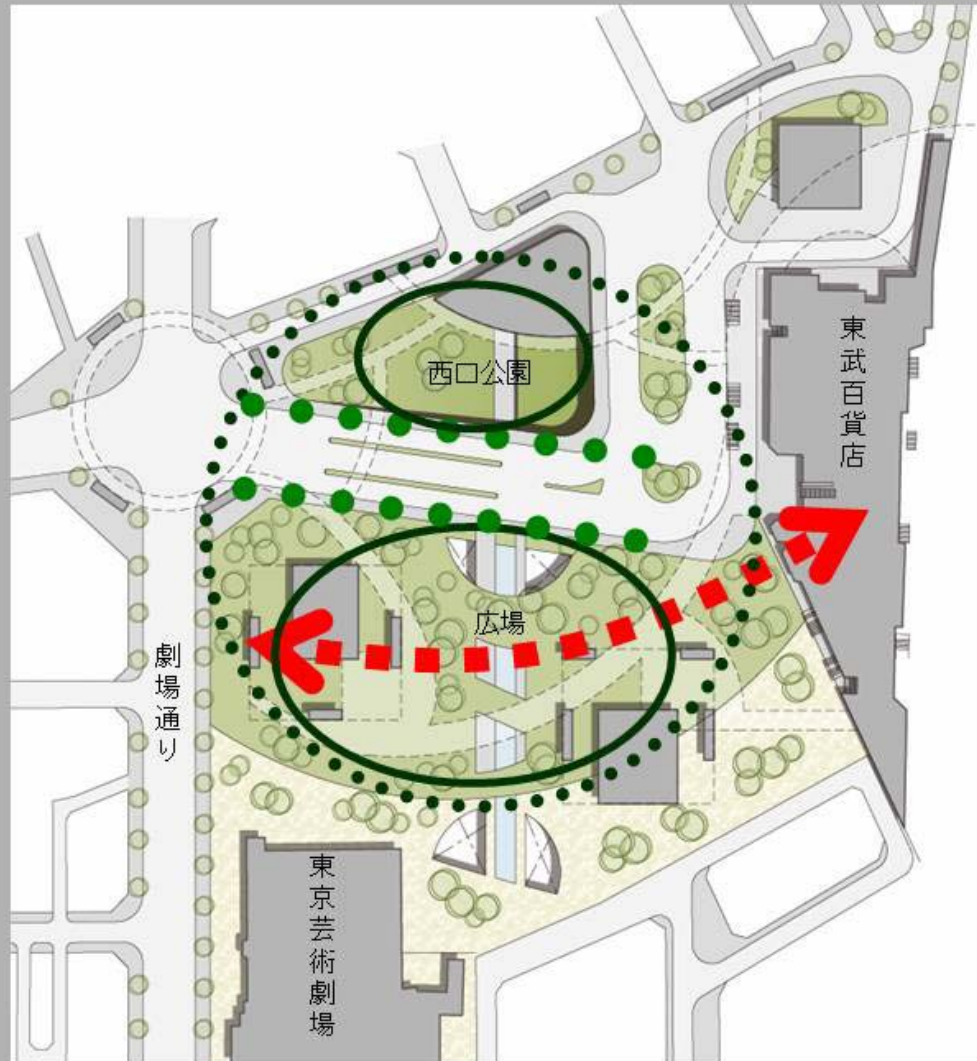
できるだけ
車両交通を排除 ⇒ 一体的面整備による
公園広場の確保

▶ 並木径、森をつくる

陽射し、風を和らげ、人に優しい環境づくり

▶ 時間消費型の場、空間の設え

オフィスワーカー、ファミリーが楽しく
時間を過ごすことのできる設えと運営づくり



Deck Design

Sky Walkway 空中散歩みち

▶ 東西連絡通路(将来構想)との連結

東口からの動線を受け止める ⇒ デッキレベルからの自然な流れをつくる

▶ 周辺街区へのつながり

街をつなぎ街を見下ろす空中散歩道

▶ 各街区の建物間の連絡

用途の違う建物の相乗効果を生む連絡デッキ



