

**東池袋第一保育園増築・全面改修その他工事について**

建築工事

①工事概要

工事件名 : 東池袋第一保育園増築・全面改修その他工事  
 工事場所 : 東京都豊島区東池袋二丁目60番19号  
 建設年度 : 昭和50年  
 敷地面積 : 940.75㎡  
 建築面積 : 486.43㎡  
 建物概要 : 既存改修部  
           鉄筋コンクリート造 2階建  
           床面積 554.80㎡  
           増築部  
           鉄骨造 2階建  
           床面積 190.12㎡  
           延べ面積 744.92㎡

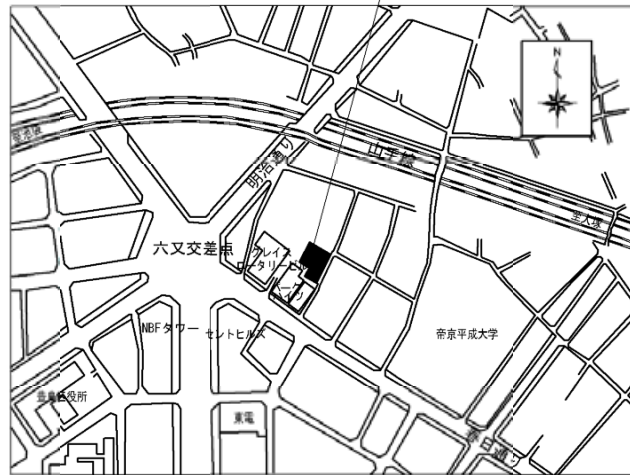
②建築概要

保育関係室 : 乳幼児ホール、0歳児室、1歳児室、2歳児室  
           3歳児室・ホール、4歳児室、5歳児室、他  
 管理関係室 : 事務室、更衣室、休憩室、洗濯室兼乾燥室、他  
 給食施設 : 調理室、配膳室、他  
 その他 : 物置、他

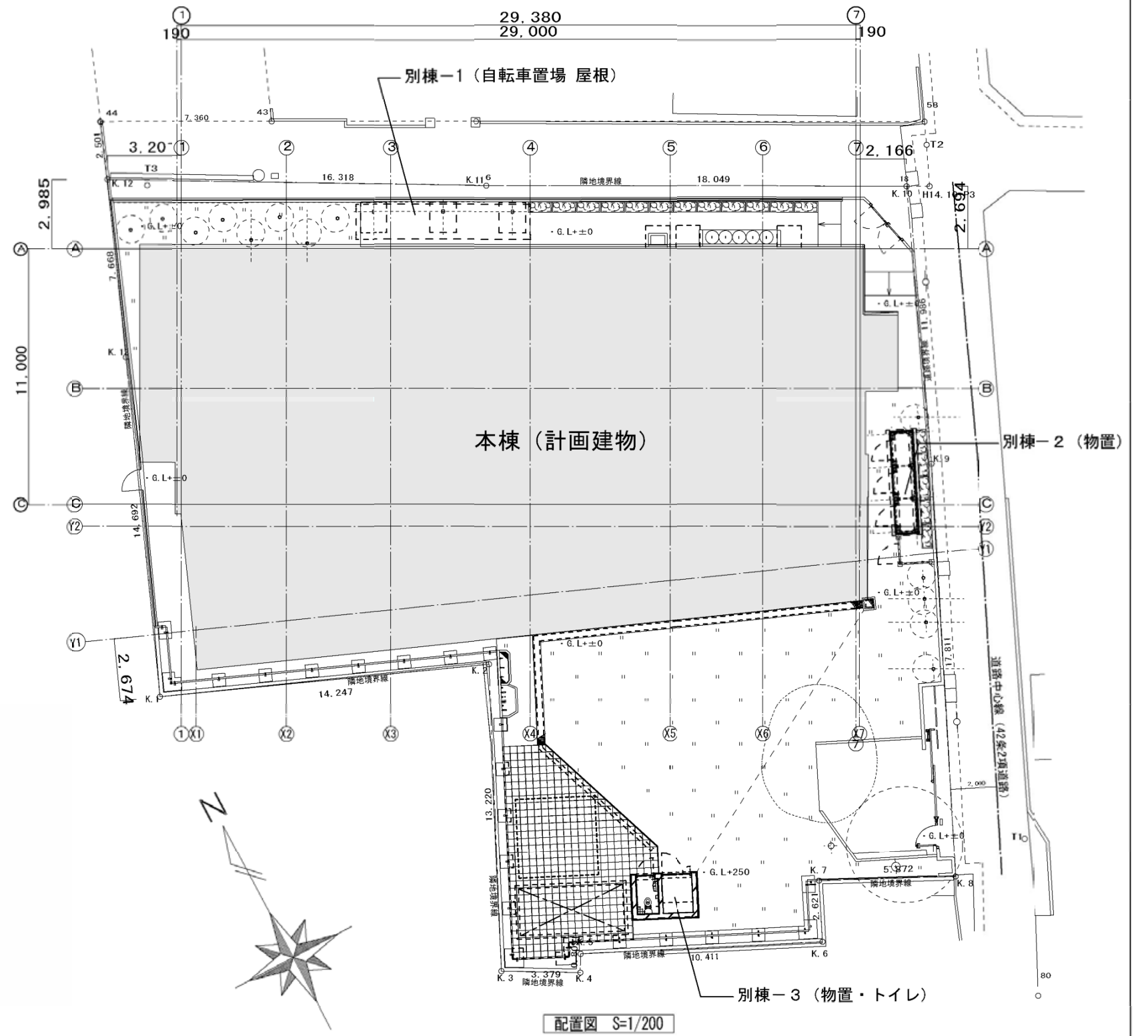
③全体工程表

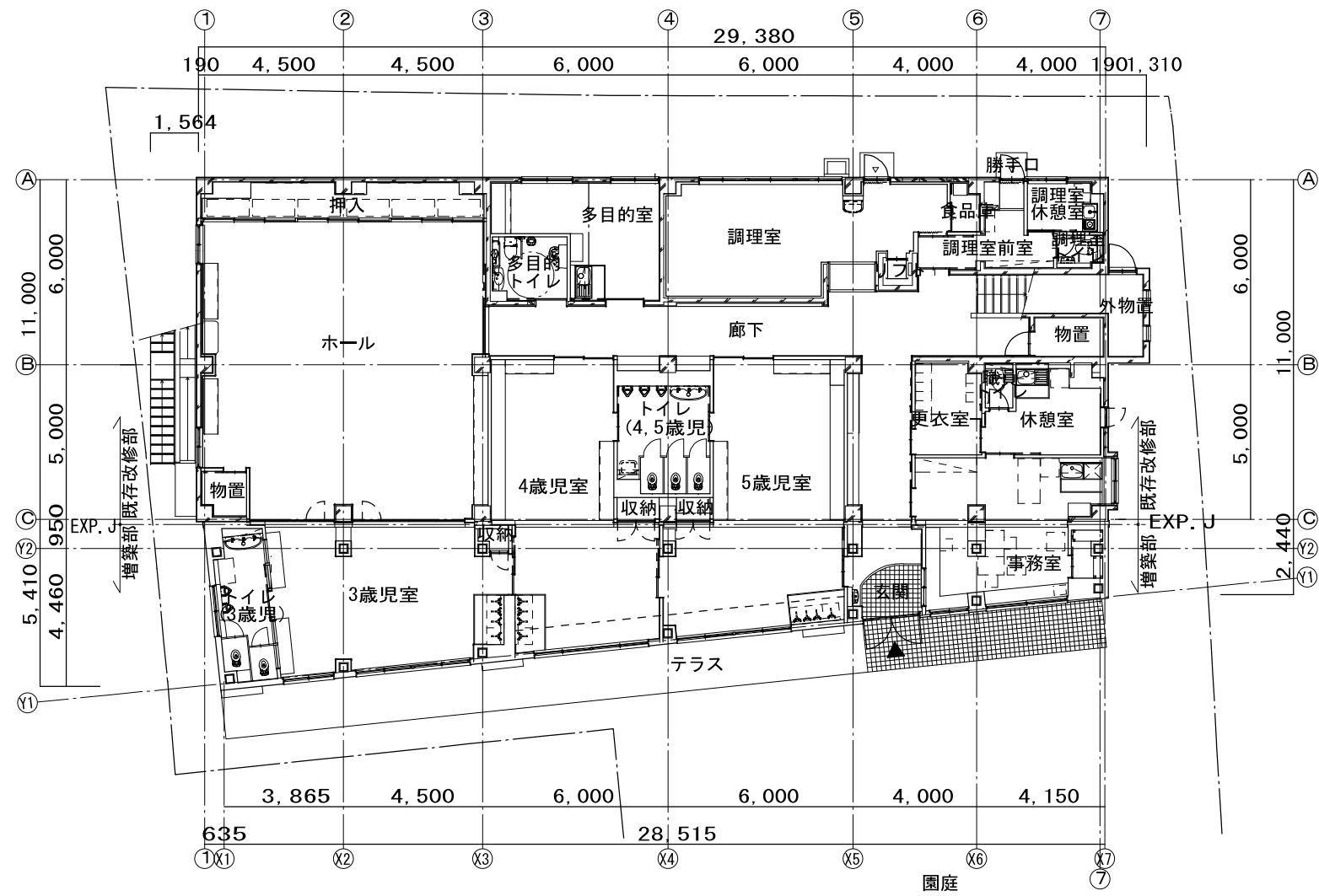
平成26年									平成27年
4月	5月	6月	7月	8月	9月	10月	11月	12月	1月
近隣対応・準備									
杭・根切・地業工事									
基礎工事									
躯体工事									
					内部外部仕上げ工事				
撤去工事									
防水工事									
外壁改修工事									
工事工期 9.5ヶ月									(~1/9)

東池袋第一保育園  
豊島区東池袋二丁目6C番19号

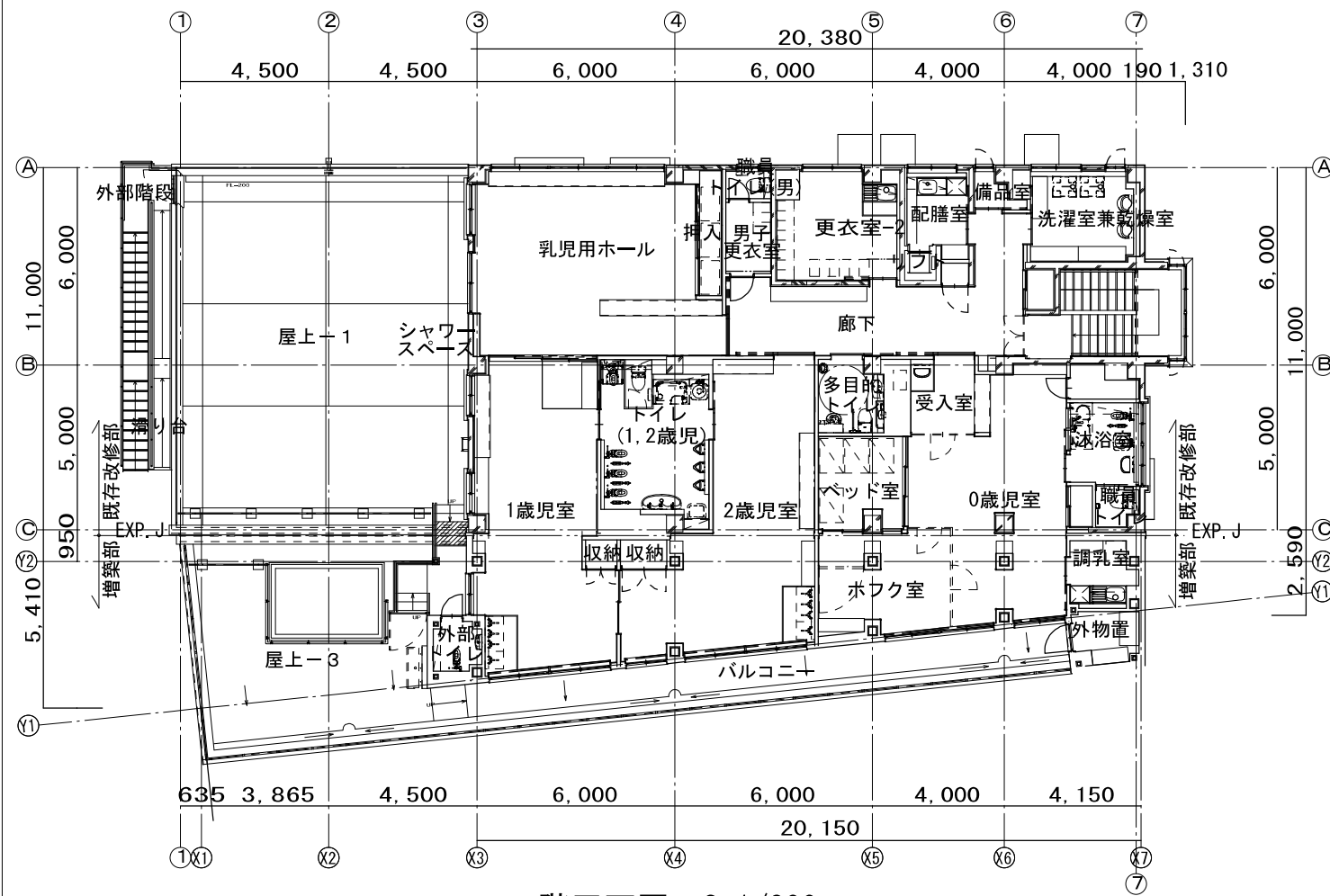


案内図 S=1/400

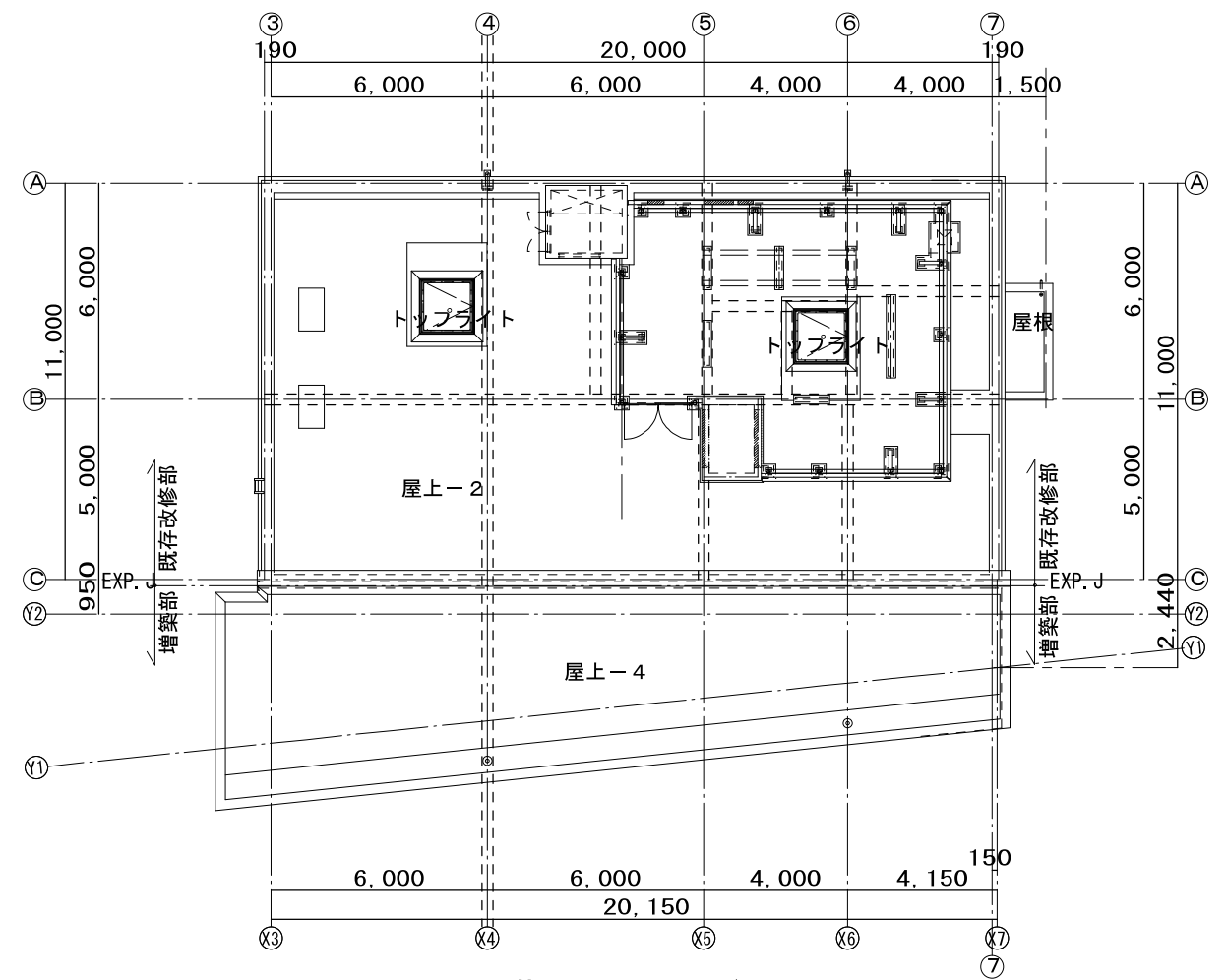




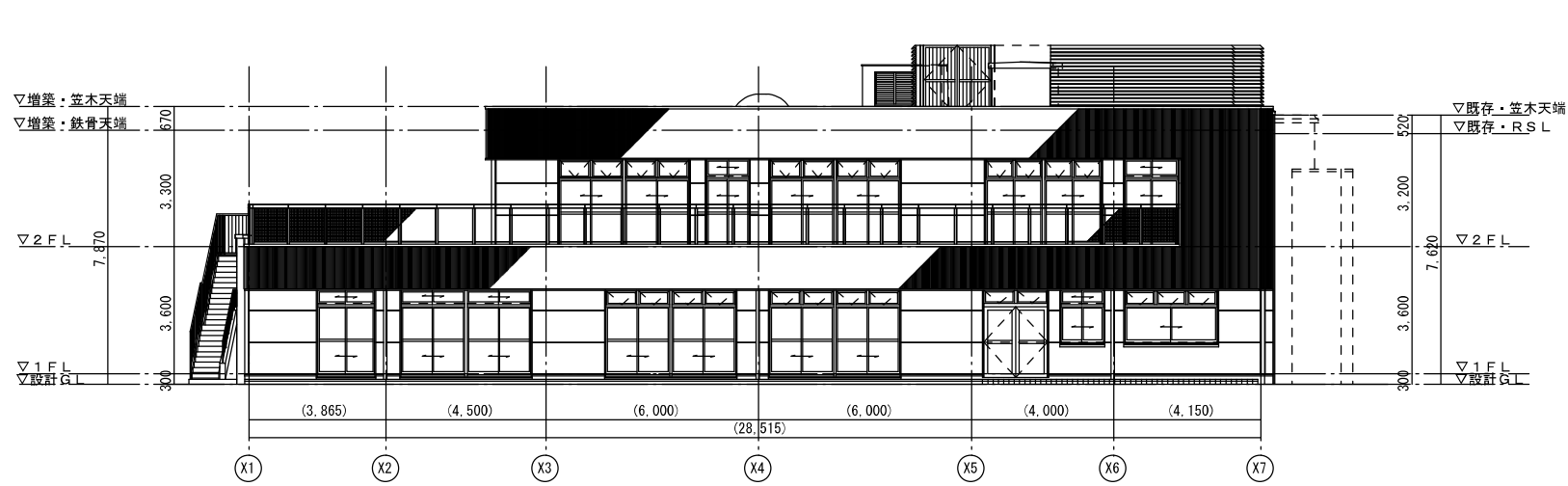
1階平面図 S=1/200



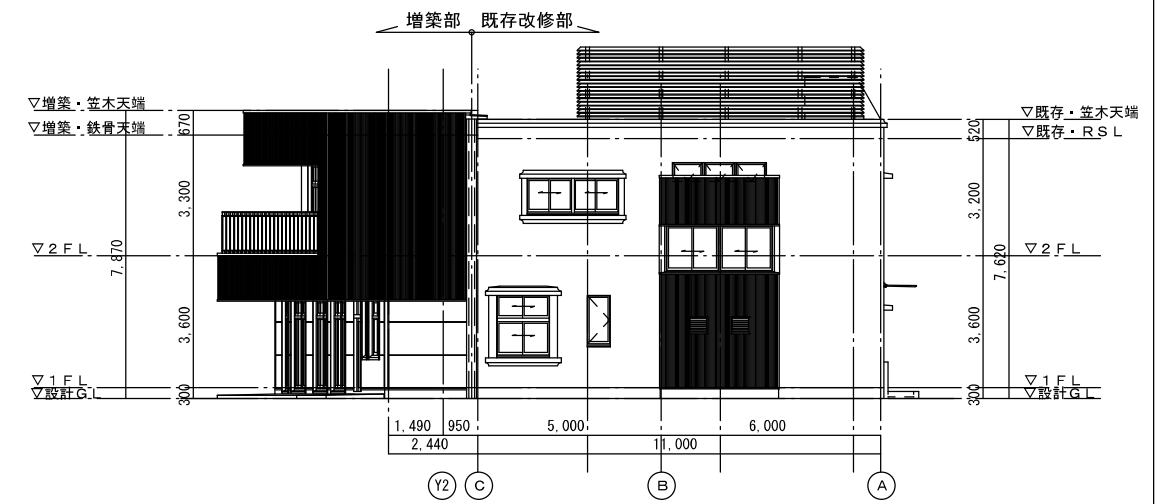
2階平面図 S=1/200



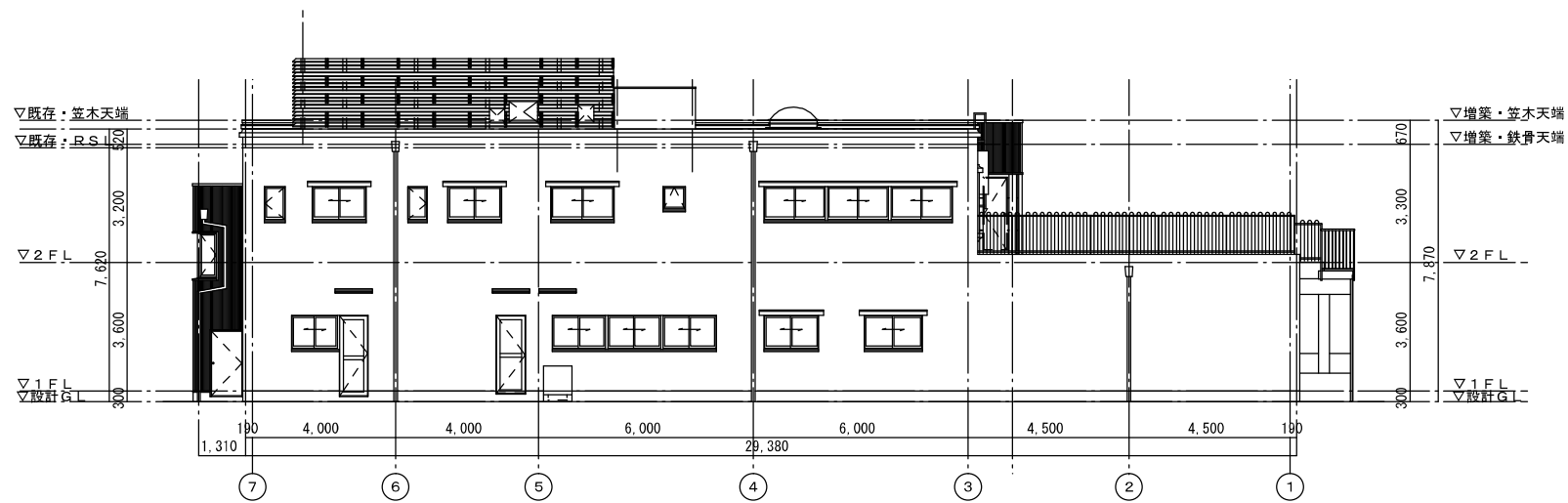
R階平面図 S=1/200



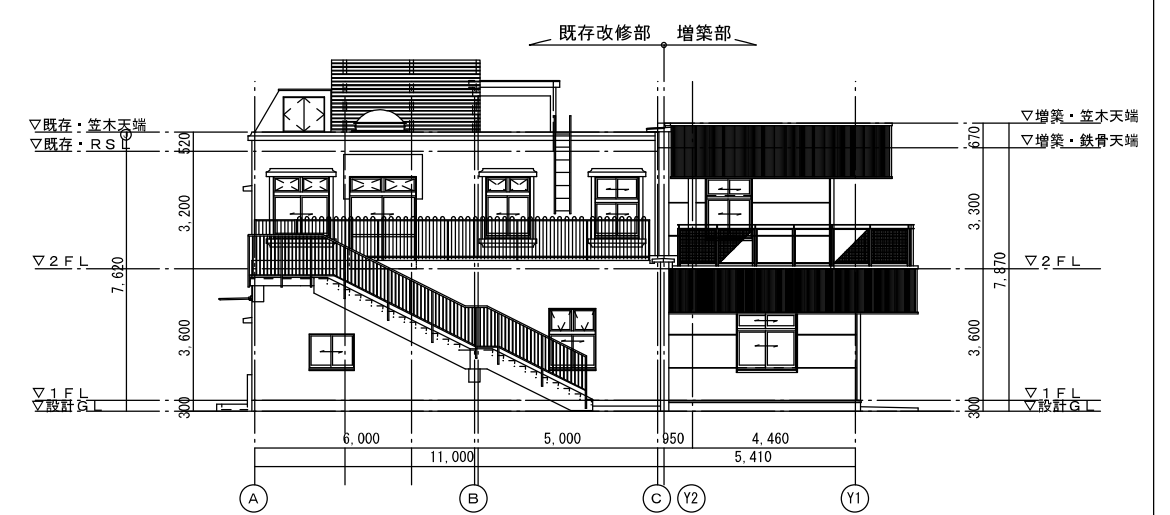
増築・改修 南側立面図 S=1/200



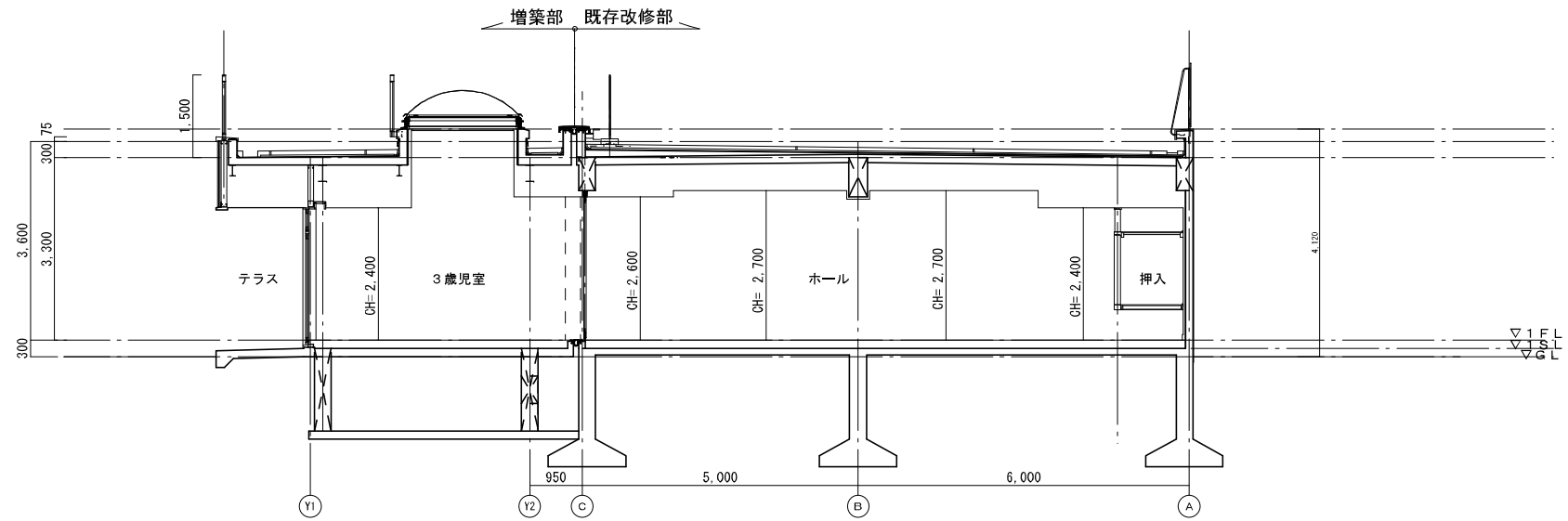
増築・改修 東側立面図 S=1/200



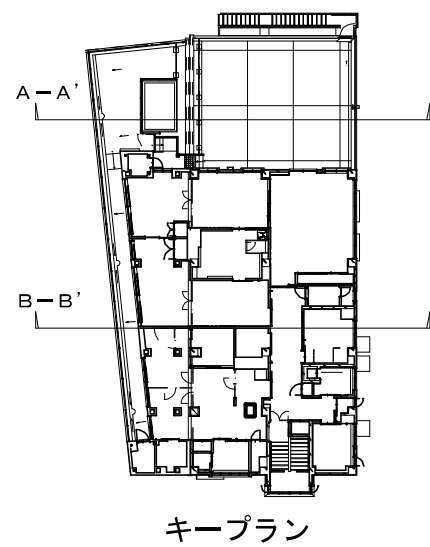
増築・改修 北側立面図 S=1/200



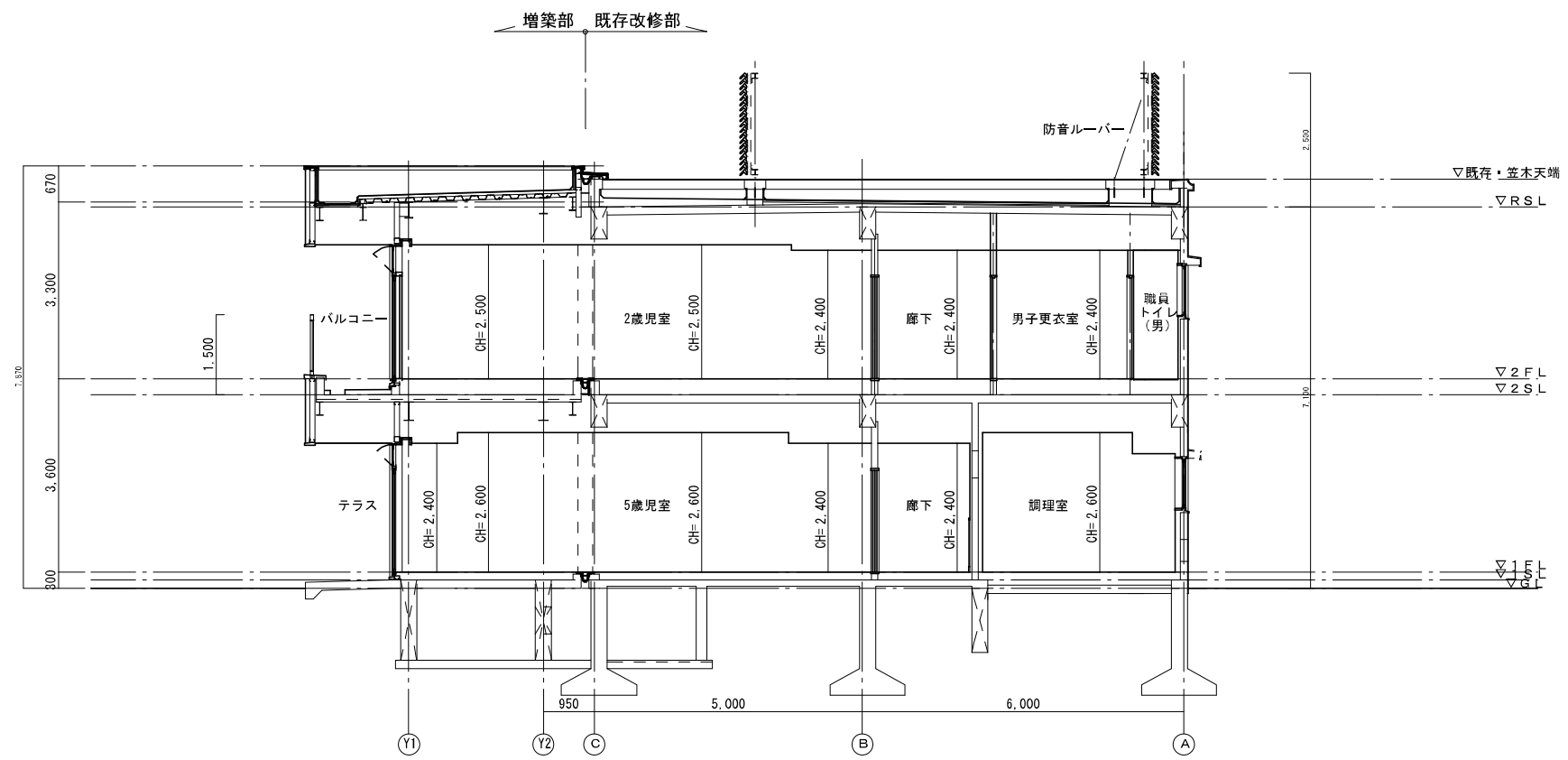
増築・改修 西側立面図 S=1/200



A-A' 断面図 S=1/100



キープラン



B-B' 断面図 S=1/100